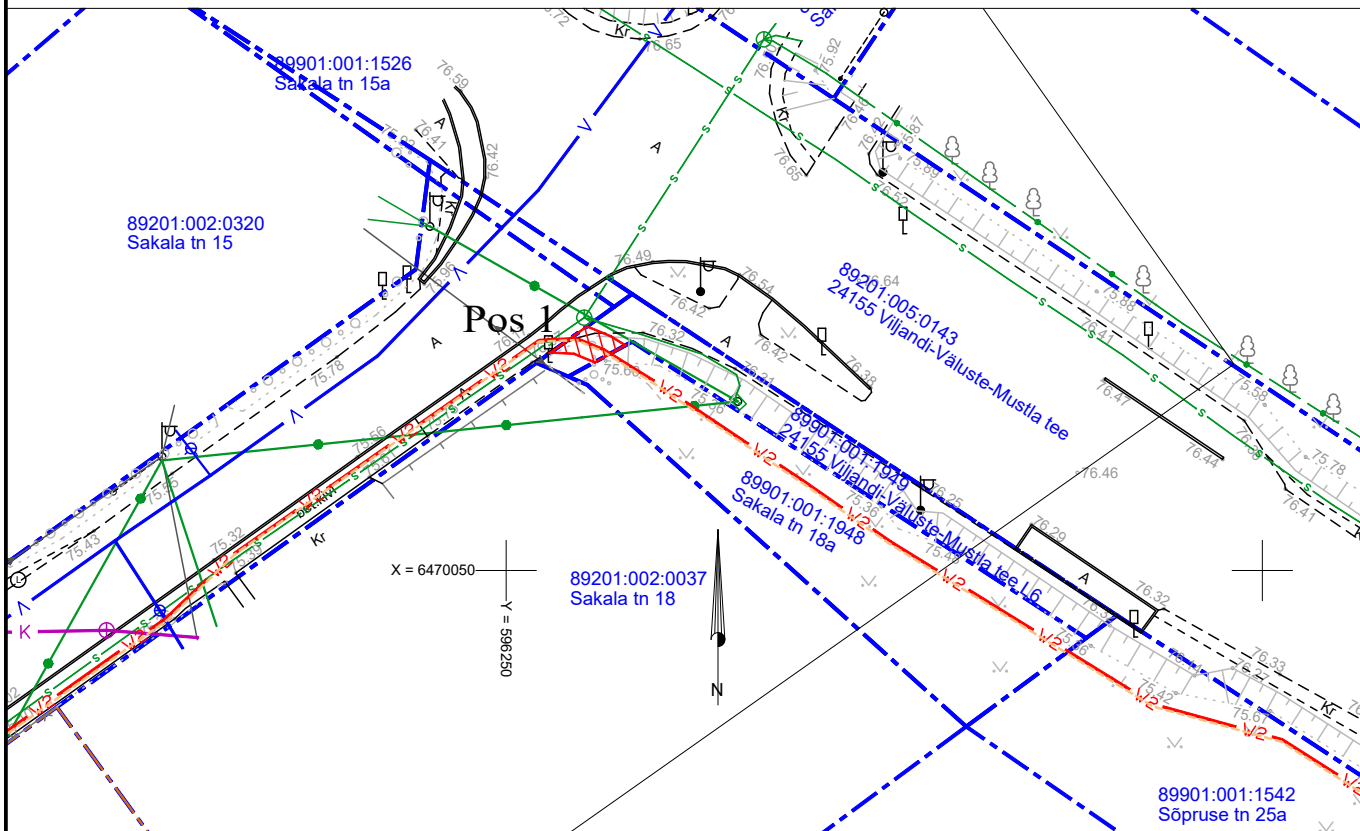


Isikliku kasutusõiguse ala plaan  
 Viljandi maakond, Viljandi vald, Verilaske küla, 24155  
 Viljandi-Väluste-Mustla tee L6 kinnistu, reg. nr 23228050, katastritunnus  
 89901:001:1949  
 M 1:500



Kasutusõiguse ala 6 m<sup>2</sup>  
 projekteeritava tehnovõrgu pikkus 3 m.  
 Koostas: Erki Juurikas, 58001668

Töö nr: LR8822, Hapniku 1, 2 ja  
 Mäeltküla 1, 2 elektritootjate tingimuste  
 muutmise, Viljandi vald (VI etapp)

- Kasutusõiguse ala
- Katastriüksuse piir
- Projekteeritav 10 kV maakaabel
- Reservtoru

Jrk nr	IKÕ ala Pos nr (plaanil)	Kinnistu registriosa number	Katastriüksuse tunnus, nimi ja sihtotstarve	Asukoht riigitee(nr ja nimi) suhtes(lõigu algus ja lõpp km)	Ala pindala ruutmeetrites m <sup>2</sup>
1	Pos 1	23228050	89901:001:1949 24155 Viljandi-Väluste-Mustla tee L6 Transpordimaa	24155 Viljandi-Väluste-Mustla tee L6; 0,46-0,47 km	6m <sup>2</sup>